

第9章

大学におけるガバナンス機能の強化

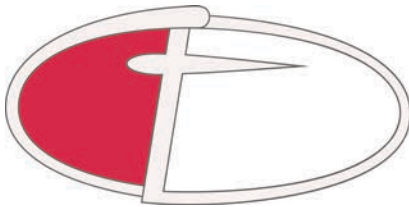
第1節

ユニバーシティ・アイデンティティ活動の
推進と大学広報

学章

創立年にあたる1949年に教職員及び学生が着用する千葉大学バッジが制定された。このバッジのデザインが、現在の学章の原点である。Chiba Daigakuの頭文字「C」と「D」を組み合わせたとともに、千葉大学の「千」を中央に配して構成された。輪郭は無限の生命力を象徴する植物の種子を象ったものであり、左側のガーネット(えんじ色)は「情熱」を、右側の白色は「純粋」を表現しているとされている。

2013年、ユニバーシティ・アイデンティティ(UI)活動の一環で、長きにわたりシンボルマークとして使用されていたこのデザインが、正式に学章として制定された。



学章
School emblem

コミュニケーションマーク

最初のコミュニケーションマークは2013年に策定された。千葉大学の頭文字「C」と「地球」をモチーフにすることでグローバルに展開する大学であることを表現しており、当時の学部数が9つであったことから「C」の部分をも9つのマスで構成した。

CHAPTER 9

STRENGTHENING GOVERNANCE
FUNCTIONS AT UNIVERSITYSECTION 1: PROMOTION OF
UNIVERSITY IDENTITY ACTIVITIES
AND UNIVERSITY PUBLIC
RELATIONS

School emblem

The Chiba University badge was established in 1949, the year of its founding, to be worn by faculty, staff, and students. This badge design is the origin of the current academic emblem. It was created by combining the initials “C” and “D” of “Chiba Daigaku” and placing the kanji “千” of “千葉大学” in the center. The outline is said to represent the seed of a plant, symbolizing infinite vitality, with the garnet on the left representing “passion” and the white on the right representing “purity”.

In 2013, as part of University Identity (UI) activities, this design, which had been used as a symbol for many years, was officially established as the university’s emblem.

Communication mark

The first communication mark was created in 2013. The motif is Chiba University’s initial letter “C” and “Earth” to express that it is a university that is expanding around the world. Furthermore, since there were nine faculties at the time, it consists of a “C” with nine squares.

Subsequently, with the establishment of the College of Liberal Arts and Sciences in 2016, a new communication mark was created. This symbolizes Chiba University’s ongoing reform as a university that conducts education and research at the world’s highest standards in all departments.

その後、2016年に国際教養学部が設置されたことを受け、新たなコミュニケーションマークが策定された。これは全部局で世界最高水準の教育研究を行う大学として改革を進めていく千葉大学の姿を象徴するものである。



コミュニケーションマーク(2013～)
Communication mark (from 2013)



コミュニケーションマーク(2016～)
Communication mark (from 2016)

千葉大学マスコット

創立70周年にあたる2019年、学部を置く西千葉・亥鼻・松戸の各キャンパスの形を顔のモチーフとした、ウサギの「ニシ」、カモメの「イノ」、サイの「マツ」の3人組が、千葉大学マスコットに任命された。その後、2023年、墨田サテライトキャンパスの形をモチーフにしたバクの「スミ」が仲間に加わった。

広報刊行物・制作物

大学ブランド向上のため、「ちばだいプレス」や様々な刊行物・グッズ等を通じて千葉大学の取組を多くのステークホルダーに向けて発信している。

Chiba University mascot

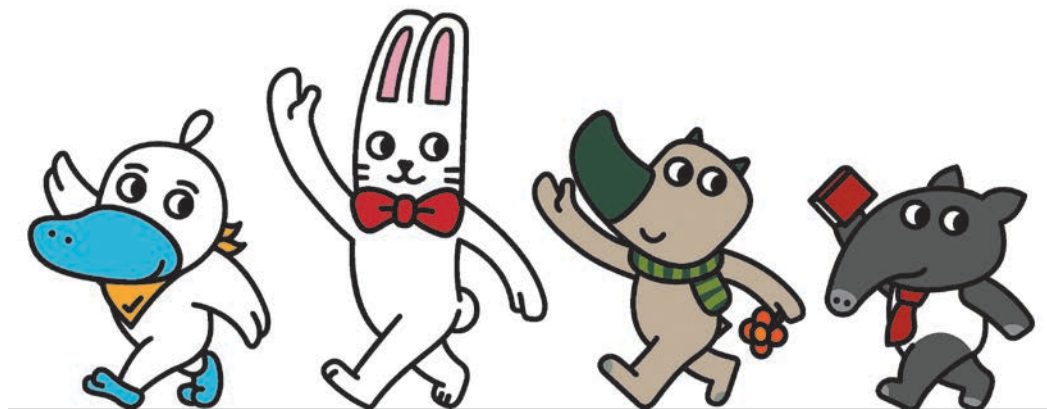
In 2019, which marks the 70th anniversary of our founding, a trio comprising rabbit “Nishi”, seagull “Ino”, and rhinoceros “Matsu”, whose faces are based on the shapes of the Nishi-Chiba, Inohana, and Matsudo campuses where our departments are located, was designated the Chiba University mascot. Later, in 2023, a tapir named “Sumi”, whose motif is the shape of the Sumida satellite campus, joined the group.

Public relations publications / productions

In order to improve the university brand, Chiba University’s efforts are communicated to many stakeholders through various publications and goods such as “CHIBADAI PRESS”.



ちばだいプレス
CHIBADAI PRESS



マスコット
Mascot